



## Des exemples types d'aménagement physique d'une classe\*

\* Exemples inspirés du document produit par la Direction générale du financement et de l'équipement du Ministère de l'Éducation, du Loisir et du Sport : *Mise à niveau des locaux pour les cours du deuxième cycle du secondaire pour répondre aux besoins liés au renouveau pédagogique*, mai 2006.

## Une classe de Sensibilisation à l'entrepreneuriat

Dans le document *Mise à niveau des locaux pour les cours du deuxième cycle du secondaire pour répondre aux besoins liés au renouvellement pédagogique*, le ministère de l'Éducation, du Loisir et du Sport recommande que le cours de SE (*Sensibilisation à l'entrepreneuriat*) soit donné dans le même type de local que le cours de PPO (Projet personnel d'orientation). (Voir fiche B-6.)

Ce local devrait contenir :

De 16 à 22 ordinateurs;

Des accès au réseau Internet;

Des bureaux spécialement conçus pour ordinateurs;

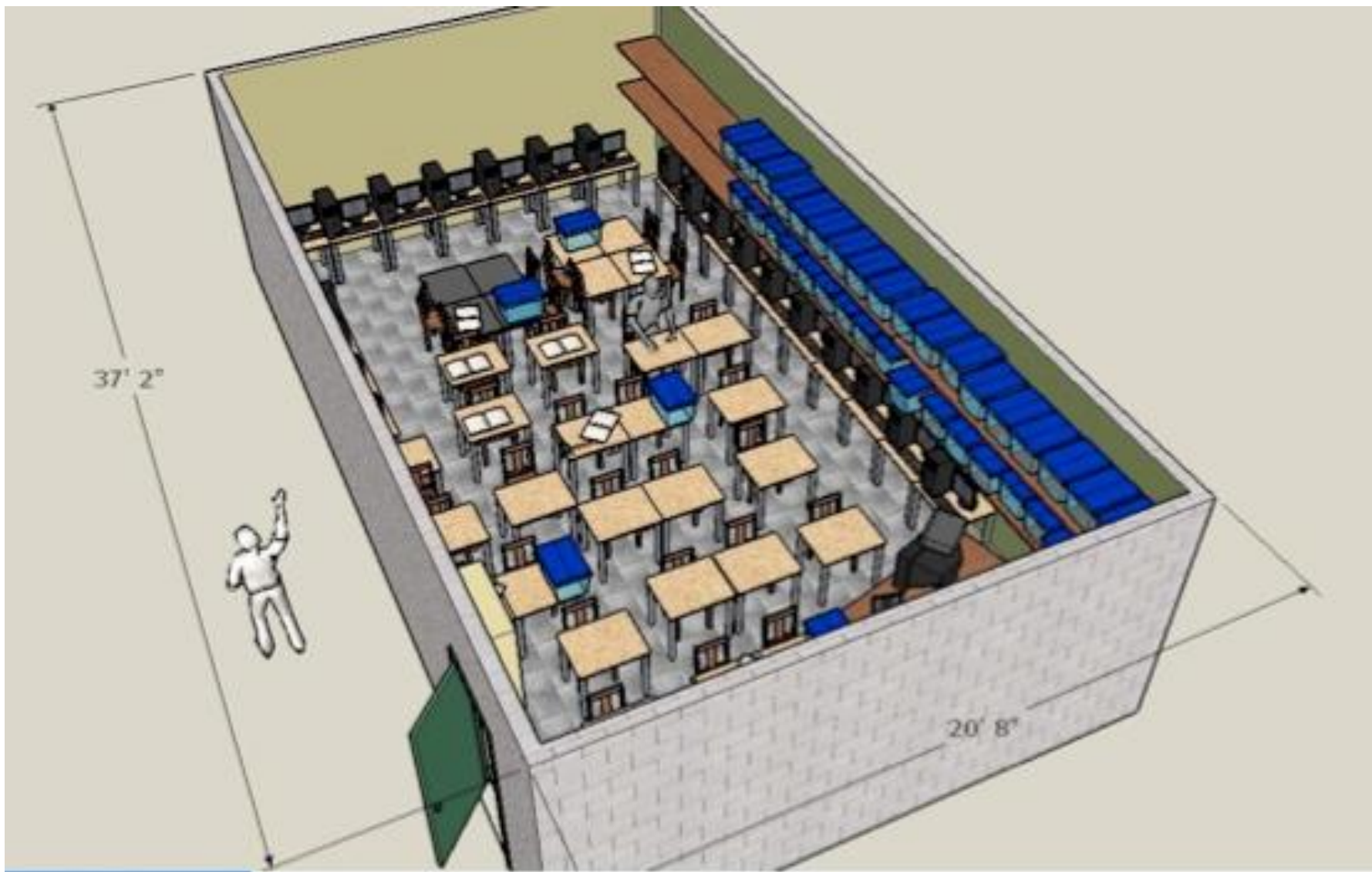
Plusieurs plans de travail;

Des tapis de protection pour les tables;

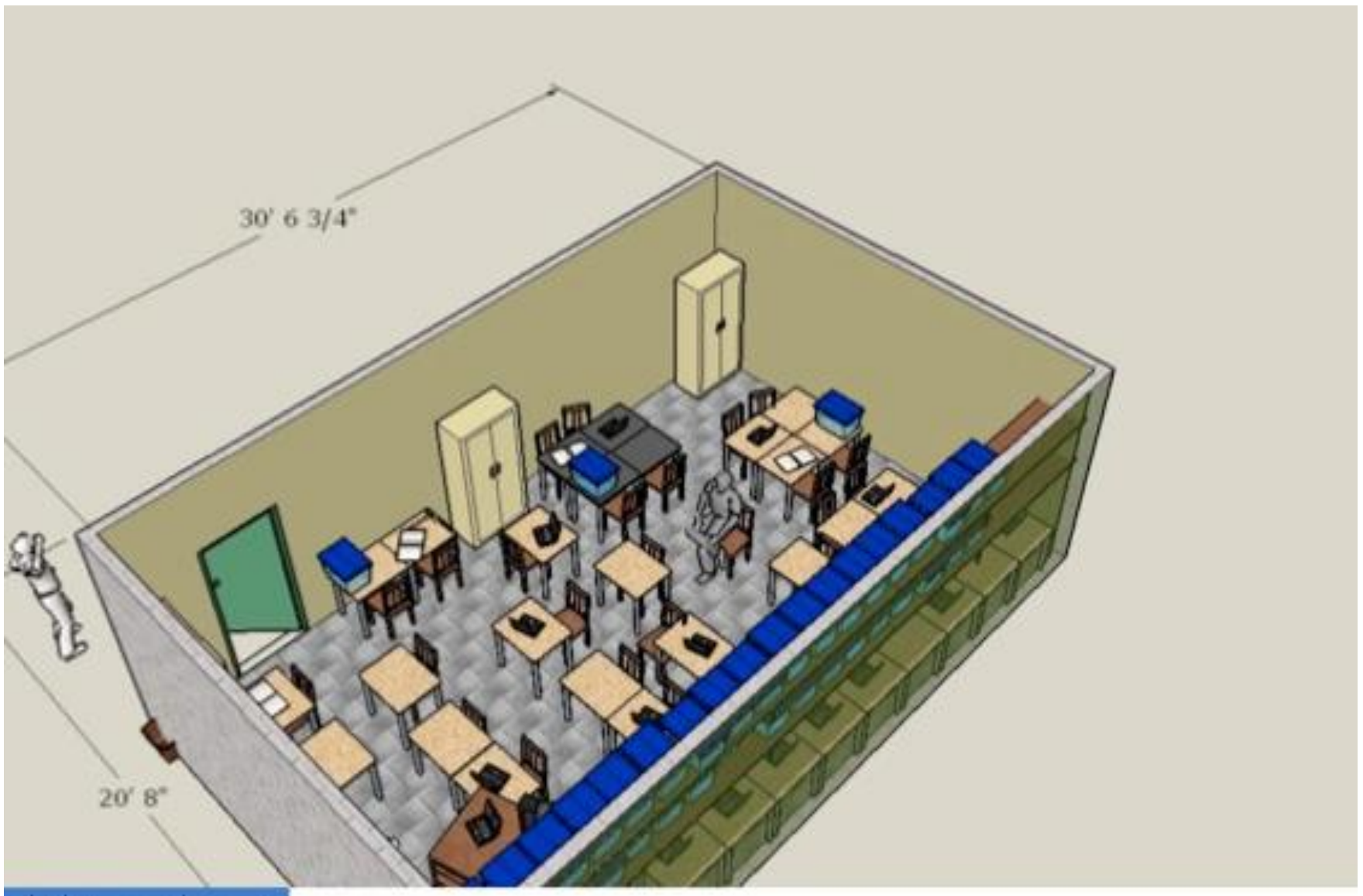
Du matériel et de la documentation nécessaires à la réalisation des projets.

## De plus :

Pour des renseignements supplémentaires, nous vous suggérons de consulter votre conseiller pédagogique, votre animateur RÉCIT local ou de vous référer au Programme de formation et au document *Mise à niveau des locaux pour les cours du deuxième cycle du secondaire pour répondre aux besoins liés au renouveau pédagogique* (mai 2006).



Produit par l'équipe de la responsable du programme Projet personnel d'orientation, 2007



Produit par l'équipe de la responsable du programme Projet personnel d'orientation, 2007



Produit par l'équipe de la responsable du programme Projet personnel d'orientation, 2007



Produit par l'équipe de la responsable du programme Projet personnel d'orientation, 2007



Photo prise par l'équipe de la responsable du programme Projet personnel d'orientation, 2007